

# Gender a genderová dimenze v programu Horizont Evropa

01/12/2021

ČVUT



Sociologický ústav  
Akademie věd ČR



gender a věda

# GL

Gabriela  
Langhammerová

# Program

- NKC - gender a věda
- Co přináší Horizont Evropa v oblasti genderové rovnosti
- Genderová dimenze v obsahu výzkumu a inovací
- Diskuze

# NKC - gender a věda

1

# NKC - gender a věda

- výzkumná činnost
- mezinárodní expertní skupiny, síťování v oblasti rovných příležitostí ve VV
- mezinárodní projekty (GENDERACTION, UniSAFE, CASPER, Gender-SMART, RESISTIRE)
- projekt CZERA:
  - poradní činnost a prosazování GE ve vědě v ČR (RVVI, MŠMT ČR, GA ČR, TA ČR) a v EU (ERAC - SWG GRI)
  - podpora VVV institucí - [Komunita pro změnu](#): přednášky, informační činnost, konzultace, příručka [Jak na změnu](#), podpora institucí při podávání žádostí do programu [Horizont Evropa](#) a dalších programů financování vědy a výzkumu, spolupráce s TC

## Podpora ze strany NKC - gender a věda: Komunita pro změnu

- Horizont Evropa – podpora přípravy plánů genderové rovnosti a v zohlednění genderové dimenze v obsahu výzkumu a v projektových návrzích (**konzultace a poradenství, metodické vedení**)
- kurzy a semináře pro výzkumné a pedagogické pracující, pro začínající vědce a vědkyně a studující, pro management apod. (**in-house školení**)
- **přednášky a prezentace Komunity** – gender ve výzkumu a vzdělávání, kulturní a institucionální změna směrem k rovnosti a vysvětlení politik rovnosti
- **praktická doporučení a metodiky** – podpora při nastavování vnitřních procesů a implementaci opatření a plánů genderové rovnosti
- **zapojení instituce do národních a mezinárodních sítí**
- v budoucnu příprava celistvého vzdělávacího kurzu zaměřeného na GE

# Co přináší Horizont Evropa v oblasti genderové rovnosti

2

# Hlavní výzvy nového programu:

- Genderová rovnost jako průřezová priorita
- Lepší začlenění genderové dimenze do obsahu výzkumných a inovačních projektů - začlenění genderové dimenze se stává výchozím požadavkem celého programu (excellence a ranking criterion)
- Implementace plánu genderové rovnosti pro výzvy podané v roce 2022 - GEP jako kritérium způsobilosti (eligibility criterion)

# Genderová dimenze výzkumu, vývoje a inovací

3



# Co je genderová dimenze?

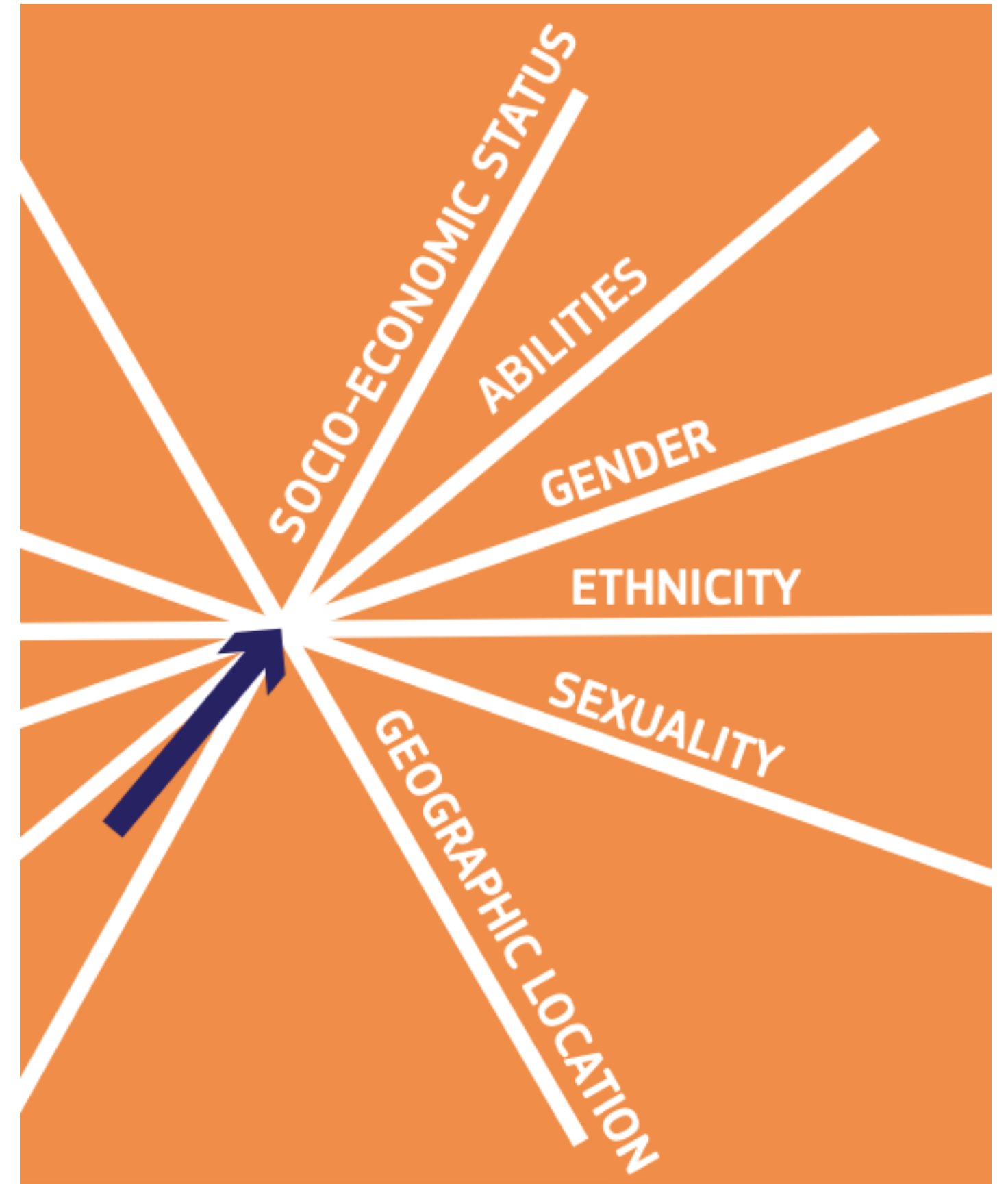
- jedná se o zahrnutí analýzy pohlaví a genderu do obsahu výzkumu a inovací
- implementace genderové dimenze je jednou z pěti doporučených oblastí, jež je nutné zohlednit při tvorbě plánu genderové rovnosti
- mainstreamuje genderovou perspektivu do vědy a výzkumu, tzn. zvažuje dopady výsledků výzkumu a inovací na muže i na ženy
- tyto dopady mohou být radikálně jiné, zejména pro ženy
- ve vědě a výzkumu přetrvává tendence kalibrovat design, metodologii i výslednou analýzu podle mužských vzorů, postojů a potřeb (the default male)

# Proč je integrace analýzy pohlaví a genderu ve výzkumu a vývoji žádoucí:

- přidává hodnotu výzkumu z hlediska excelence, kreativity a obchodních příležitostí
- pomáhá zpochybňovat genderové normy a stereotypy a přehodnotit stávající standardy a referenční modely
- vede k důkladnému pochopení potřeb, chování a postojů v závislosti na genderu
- řeší různé potřeby občanů Evropské unie, a tím zvyšuje společenský význam získaných znalostí, technologií a inovací
- přispívá ke vzniku nových objevů a k "genderovým inovacím"

# Genderová dimenze & perspektiva pohlaví

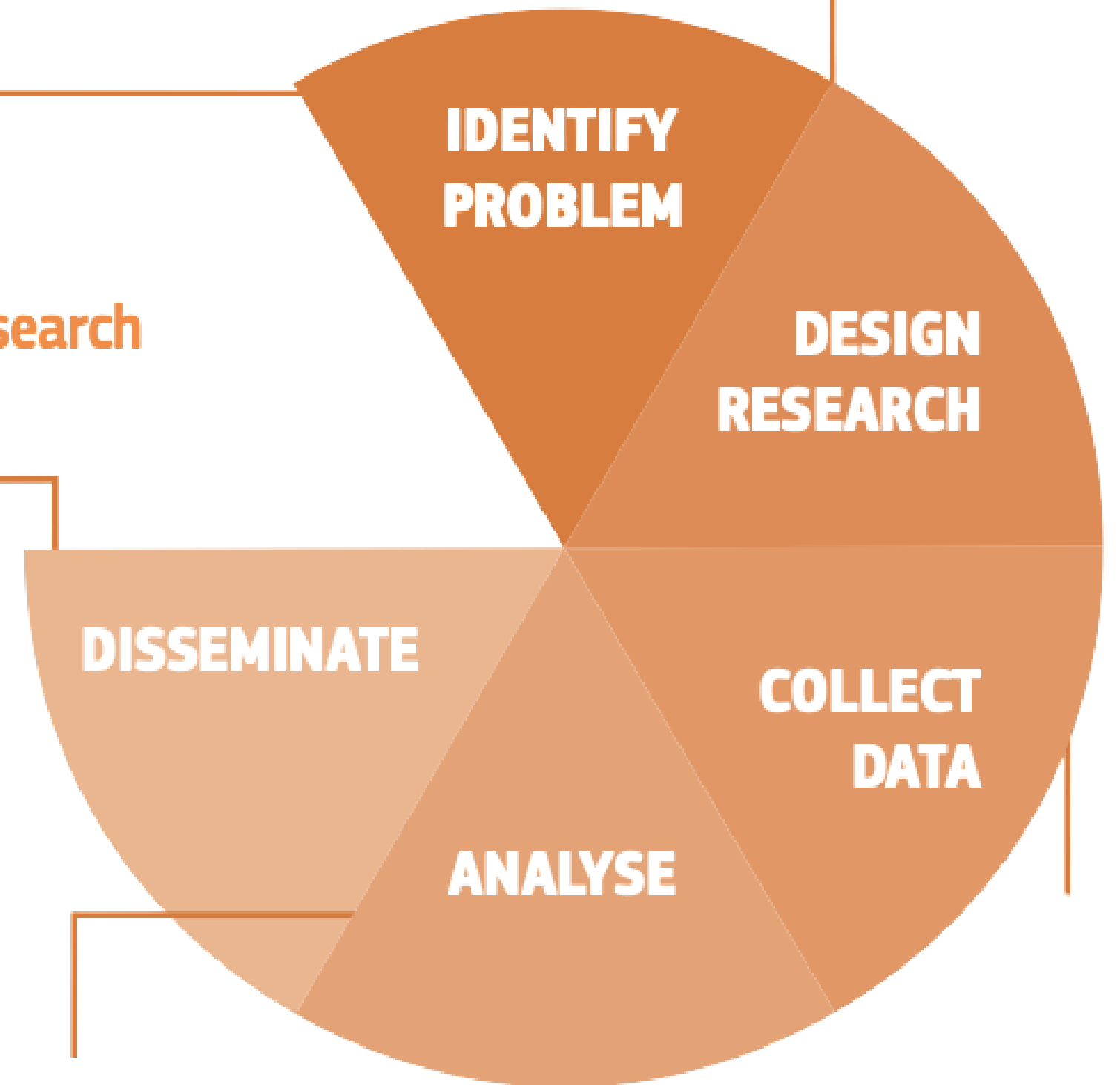
- POHLAVÍ
- GENDER
- kombinace dalších faktorů
  - **INTERSEKCIONALITA:**



# Jak dimenzi pohlaví a genderu systematicky začlenit do výzkumu

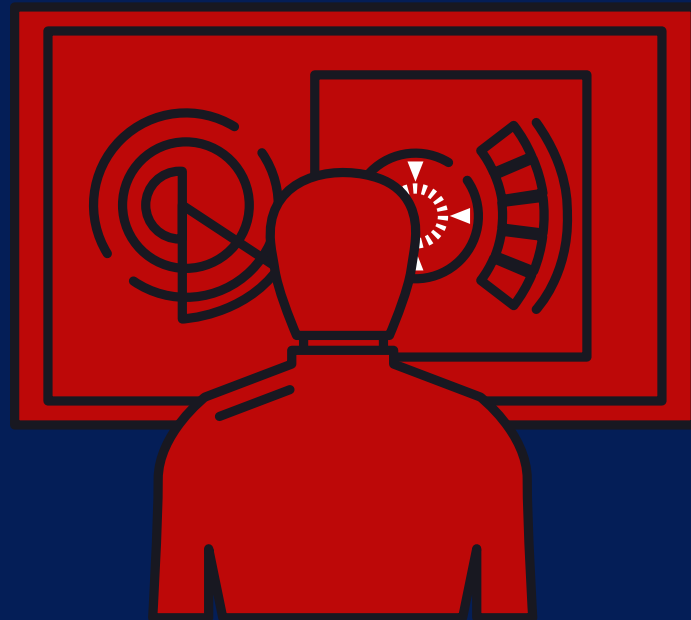
- Předmět/téma výzkumu
- Výzkumné cíle, otázky a hypotézy
- Metodologie, výzkumný design, sbíraná data
- Analýza
- Komunikace a diseminace výsledků

**ANALYSING SEX**  
enhances all phases of research



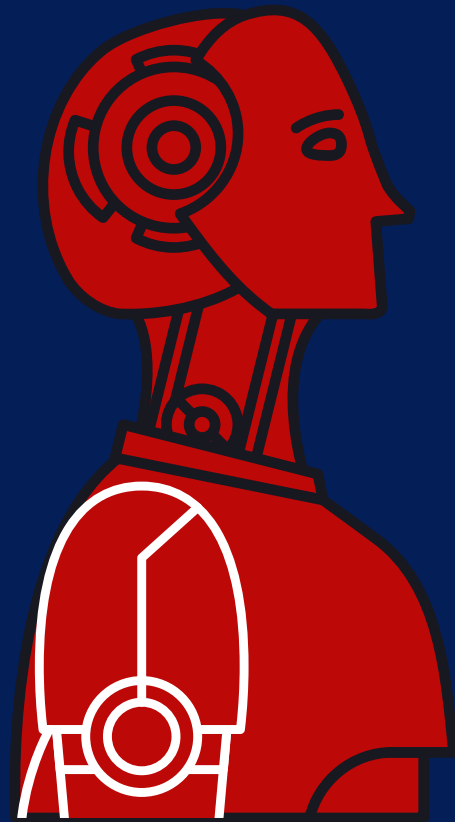
# Časté problémy při začleňování

- užívání stereotypů
- zacházení s pohlavím a genderem jako **binárními** kategoriemi
- nedostatečná reflexe možného vlivu dalších proměnných - **intersekciónální přístup** propagovaný EK
- automatické přičítání pozorovaných rozdílů pohlaví (směšování pohlavní a genderové dimenze)
- **přílišný důraz na pohlavní nebo genderové rozdíly**, aniž by byla jejich role ve zkoumané problematice dostatečně podložena
- **přehlížení výsledků**, které ukazují, že v některých oblastech mezi muži a ženami **rozdíly nejsou**, nebo nejsou významného charakteru



# Technologie a genderová dimenze

- relevance pohlaví: rozdíly v proporcích, síle a mírách žen a mužů (velikost dlaně, délka kroku, proporce), přizpůsobit kalibrování technologií - jde zejména o ochranné pomůcky (neprůstřelné vesty, bezpečnostní pásy, respirátory a ochranné obleky)
- relevance genderu: připisování vlastností, schopností a dovedností ženám podle rolí, které jsou společensky a kulturně utvářené, například Google Translate: he ´s a doctor x she ´s a nurse, nebo emojis (muž jako vědec/objevitel/dobrodruh, žena jako matka/manželka/učitelka)



# IKT & robotika

- Přístup k internetu - nemá každý, což snižuje dostupnost těchto služeb, navíc jsou-li určeny dětem nebo seniorům/seniorkám, je třeba na to při vývoji myslet
- Etické výzvy vývoje AI - virtuální asistenti/ky (SIRI) - kritika výrazně feminizovaných rysů: mluví pomalu, tiše, pokorně a mile - posiluje předpojatost a stereotypy, také implikuje, že jde o technologii vyvinutou pro muže
- Rozpoznávání hlasu, obličeje - podle výzkumů je výrazně nižší rozpoznatelnost hlasů a obličejů, pokud nejde o mužskou/bílou

## JEDNA VELIKOST NESTAČÍ



- Jedna velikost nestačí - kampaň NKC
- Gendered Innovations - publikace
- Gendered Innovations - web
- Invisible Women (gender data gap) - kniha



# Praktické návody & příručky

- GENDERED INNOVATIONS
- GENDER EQUALITY IN HORIZON EUROPE
- GENDERACTION: HORIZON EUROPE
- EIGE: GENDER EQUALITY PLAN
- LERU: IMPLICIT BIAS IN ACADEMIA
- GENDER EQUALITY TRAINING
- EUROPEAN INSTITUTE FOR GENDER EQUALITY (EIGE)
- Příručka pro vyhodnocení genderové dimenze v obsahu výzkumu a inovací TA ČR

web Gender a věda  
[komunita.nkc@soc.cas.cz](mailto:komunita.nkc@soc.cas.cz)

Gabriela Langhammerová:  
[gabriela.langhammerova@soc.cas.cz](mailto:gabriela.langhammerova@soc.cas.cz)

**KPZ**

Komunita  
Pro  
Změnu



Sociologický ústav  
Akademie věd ČR



gender a věda